

eslabon

FORMACIÓN PARA PROFESIONALES DE INTERVENCIÓN SOCIAL

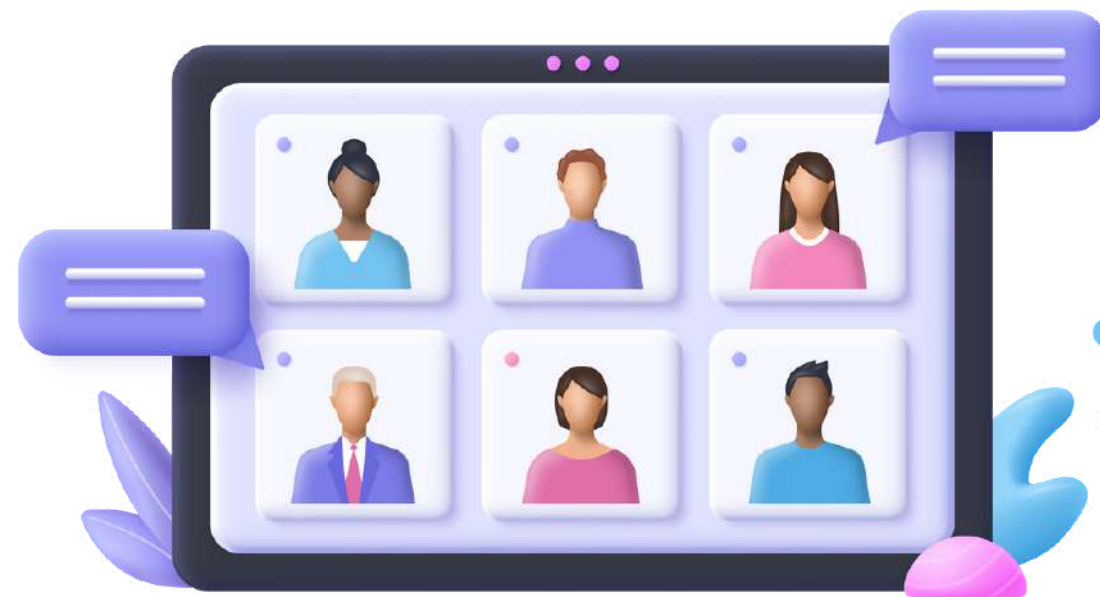
MEMORIA 2023



Modalidades



7 Online



2 Aula virtual



7 Presenciales

●●● Formación programada

Total participantes



173

Total cursos

7

- ◆ Capacitación para técnicos de empleo 15ª Edición.
- ◆ Prospección Laboral para colectivos en riesgo de exclusión 3ª Edición.
- ◆ Recursos tecnológicos y herramientas ágiles para la intervención social
- ◆ Supervisión de casos desde una perspectiva estratégica
- ◆ Nociones de Extranjería para la intervención en programas de inserción sociolaboral o socioeducativos
- ◆ Evaluación de empleabilidad, balance de competencias y perfilado 9ª Edición.
- ◆ Técnicas motivacionales en la intervención social y laboral



Formación a medida

Total participantes

175

Total cursos

9

- ◆ Técnicas motivacionales para la intervención social y laboral.
 - Fundación Buen Samaritano
- ◆ Intervención Sociolaboral con mujeres VVG.
 - Candelita
- ◆ La intervención desde una perspectiva estratégica: Detectar y actuar sobre nuestras 'resistencias' y las de la persona usuaria.
 - Kaslexka (2 ediciones)
- ◆ Competencias tecnológicas para el desarrollo profesional
 - Colegio Trabajadores Sociales de Las Palmas
- ◆ El cuidado del profesor/a como herramienta para impartir clase.
 - Factoria F5
- ◆ Autocuidado Emocional de los Profesionales de la Intervención Social.
 - FIAPAS
- ◆ Intervención psicosocial en salud mental: adaptación a nuevos perfiles de personas jóvenes.
 - Fundación Buen Samaritano
- ◆ Autorregulación emocional para el profesional de la ayuda.
 - Columbares



Formación a medida

eslabon

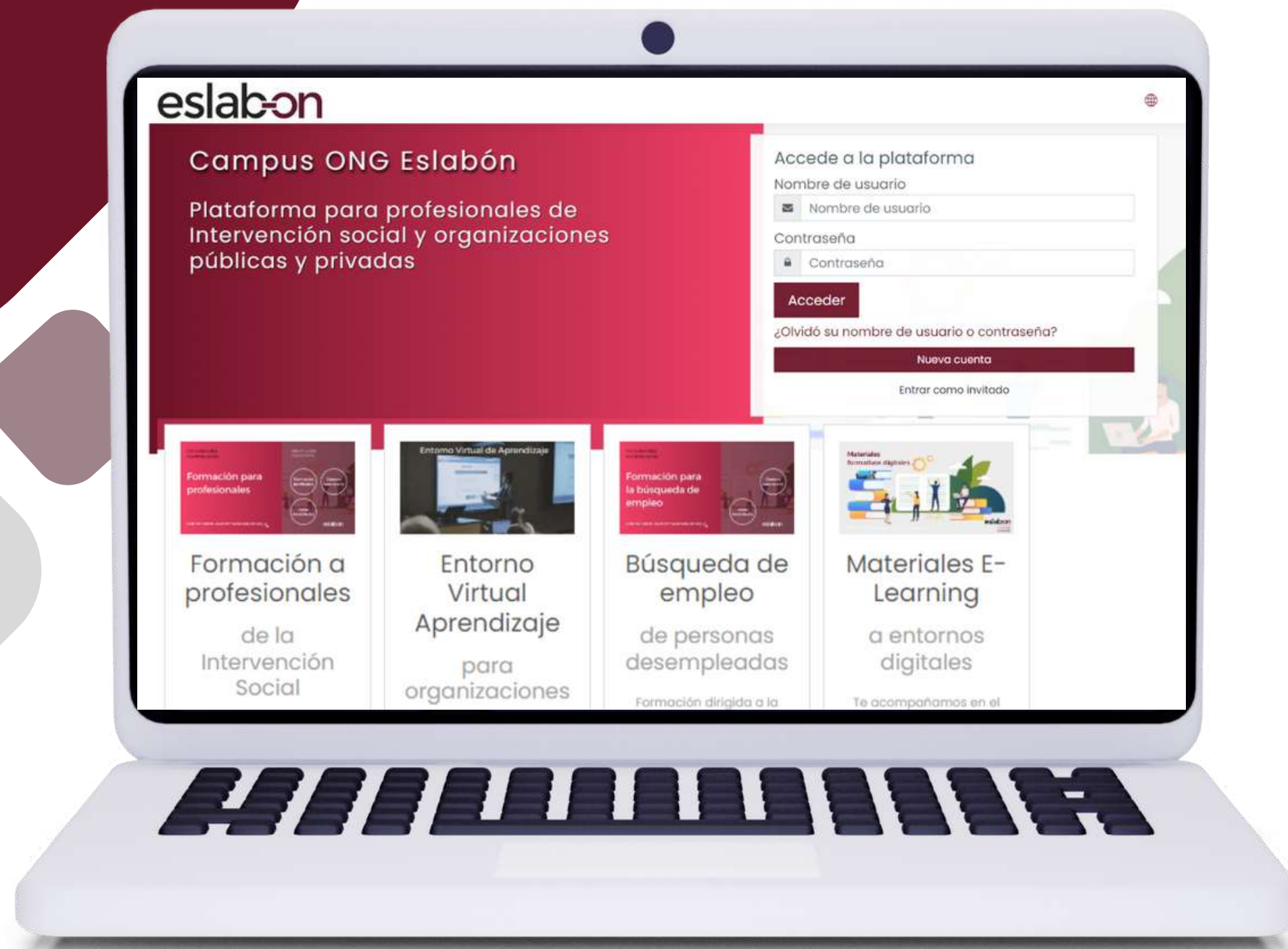


Candelita
Centro de Promoción Personal
y Desarrollo Colectivo

KALEXKA



Campus ONG Eslabón Plataforma MOODLE



Prestamos el servicio a entidades con:

- ▶ Creación de cursos
- ▶ Mantenimiento
- ▶ Soporte en la plataforma Moodle

Entidades sociales

4

Total cursos

4

The logo for 'eslabon' features the word in a lowercase, sans-serif font. The letter 'o' is stylized with a horizontal line through its center, resembling a chain link. The text is dark red.

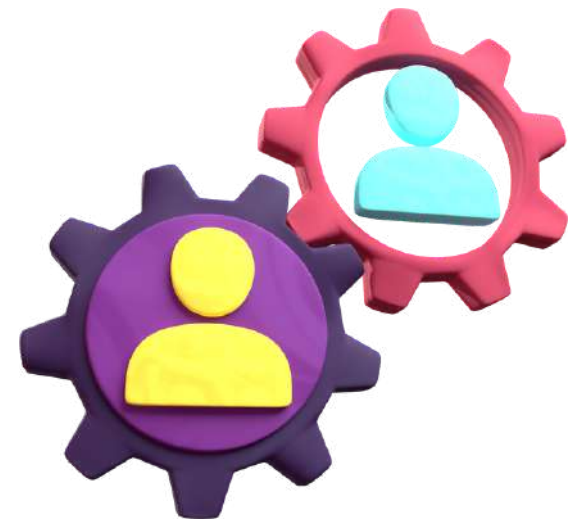
Nuestras acciones de formación están certificadas por la norma ISO 9001:2015, garantizando la mejora continua y brindando a nuestros participantes la mejor experiencia formativa posible basada en:

- El diseño a medida.
- La dinamización de los espacios de comunicación.
- La realización de prácticas tutorizadas.
- El seguimiento individual de cada participante.
- La comunicación en directo con el grupo mediante videoconferencias.



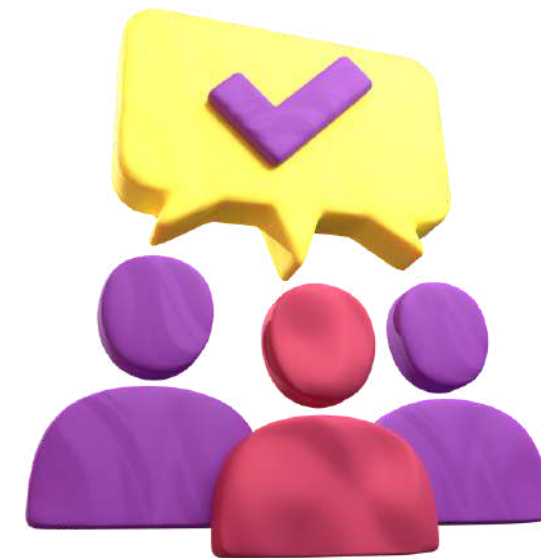
Gestión de las bonificaciones con Fundae

Además de organizar e impartir la formación tramitamos también la gestión de las bonificaciones.



23

Entidades utilizaron su crédito formativo

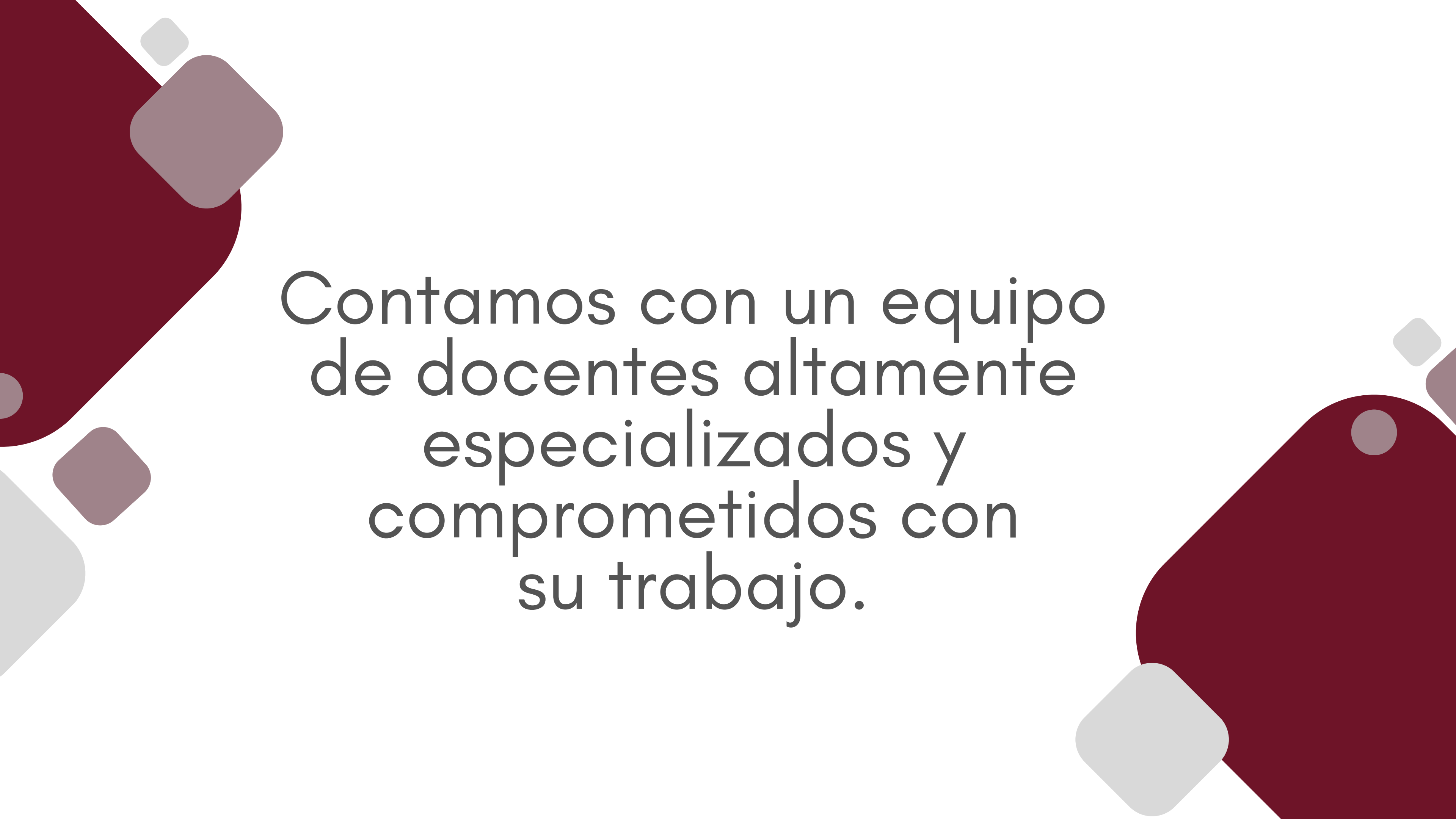


104

Nº de participantes bonificadas



Fundación Estatal
PARA LA FORMACIÓN EN EL EMPLEO

The background features abstract geometric shapes in maroon and grey. On the left, there is a large maroon shape with several smaller grey and maroon shapes overlapping it. On the right, there is a large maroon shape with a grey diamond shape overlapping its bottom edge. The text is centered in a clean, sans-serif font.

Contamos con un equipo
de docentes altamente
especializados y
comprometidos con
su trabajo.

●●● Formadores



Mariam
Mompó



Carlos
Albares



María
GªMinguillan



Juan
Monsalve



Sandra
Villapalos



Ángel Luis
Pinto



Conchi
Sanabria



Rubén
Díez



Elena
Ponte



Victor
Díez



Carlos
Laguna



Marisa
Guillamón

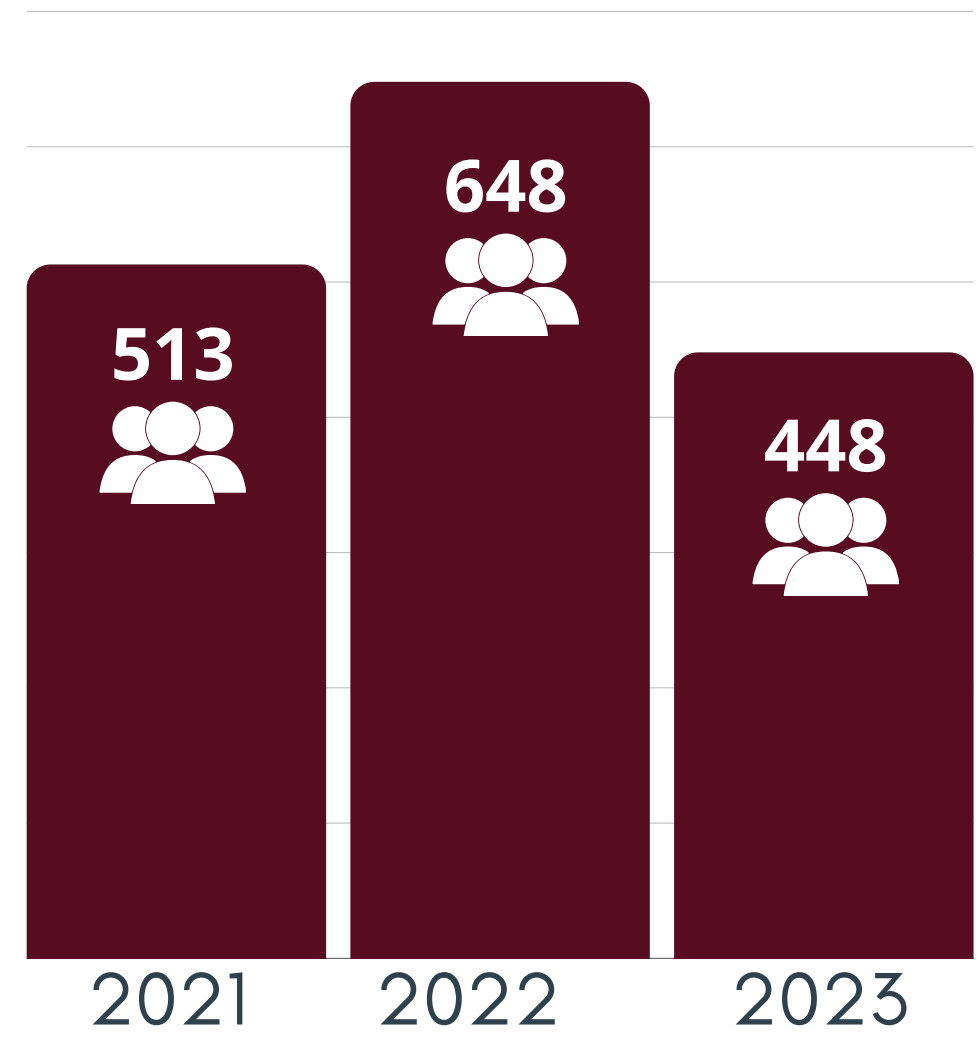


Pepe
Pedraz

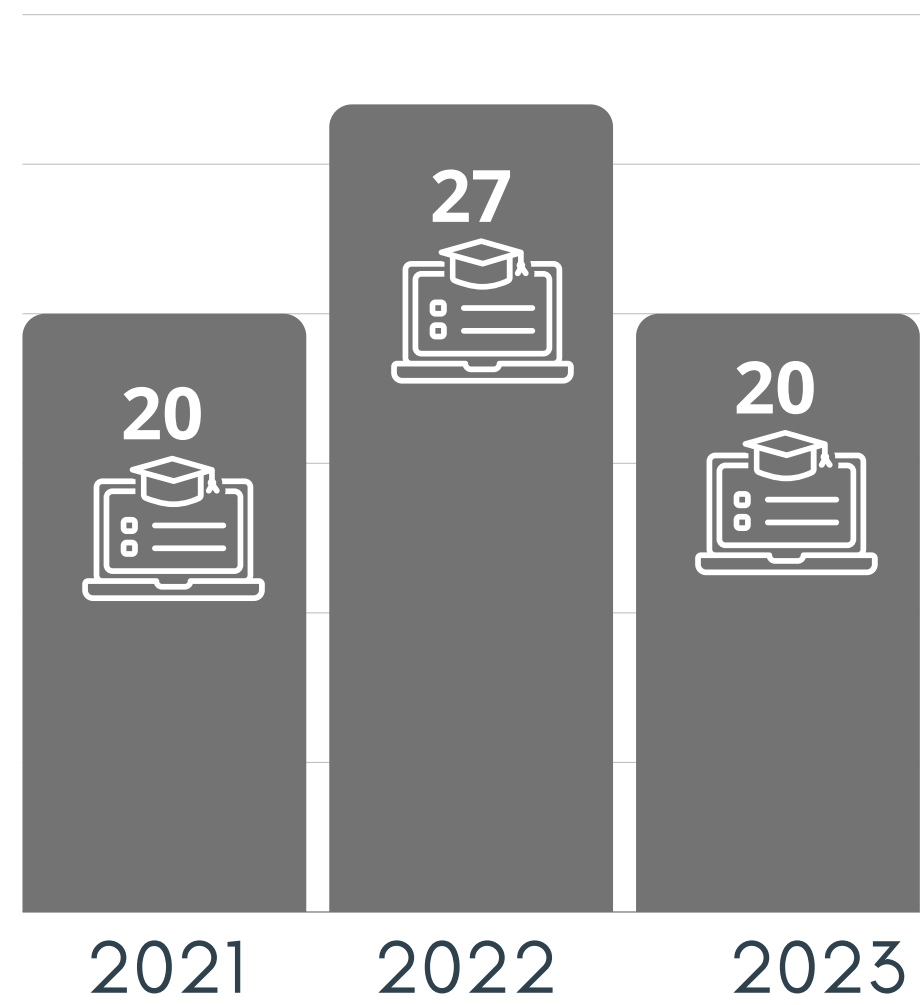


Antonio
Prieto

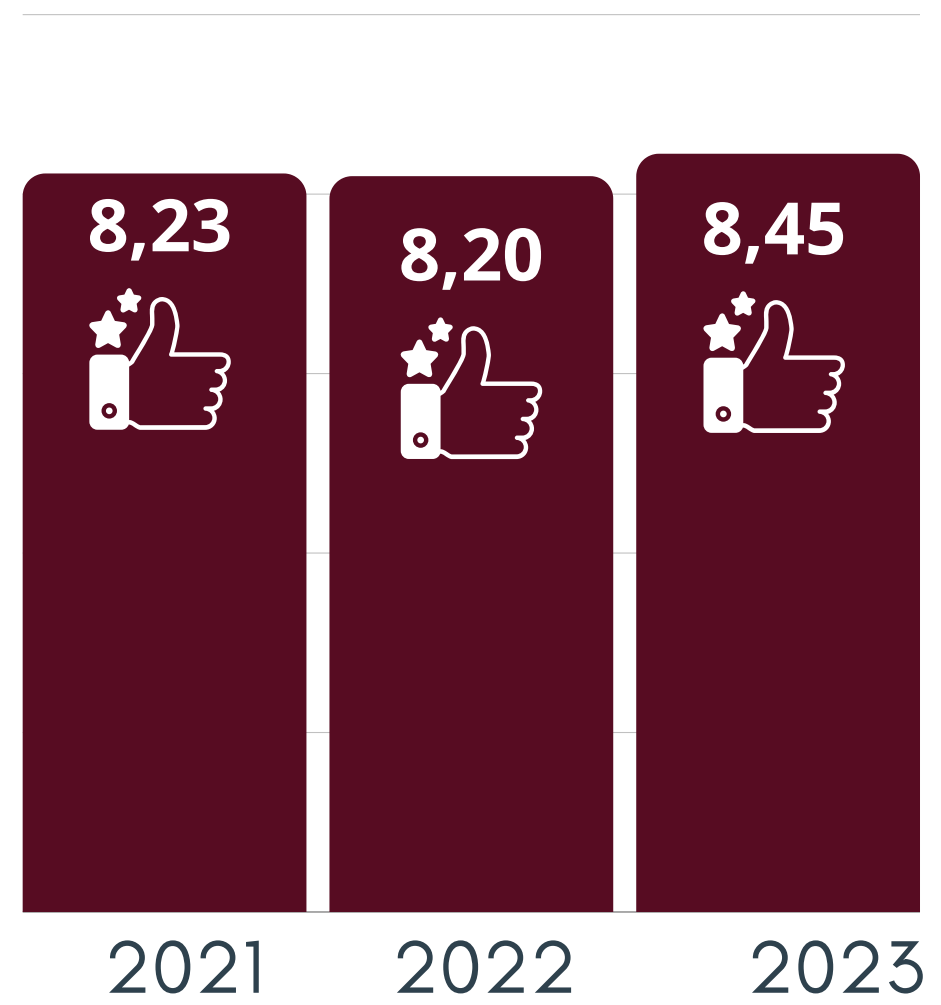
●●● Datos globales de formación de los últimos 3 años



Nº alumnos/as



Nº cursos



Media de satisfacción

A stylized, rounded robot head is positioned in the top left corner. It has a light purple body with three dots (black, red, white) for eyes. The background behind it is a dark maroon shape.

Testimonios de participantes:

El curso nos ha presentado, una metodología muy completa en cuanto al trabajo con itinerarios personalizados de empleo se refiere.

Me ha parecido interesante el sentido práctico de la formación para poder aplicarlo en mi día a día. Me ha parecido un formador muy cercano y competente, capaz de reforzar y motivar en el trabajo de la formación, muy buen didacta.

El curso es completísimo y está muy bien explicado en todos los aspectos; desde el índice a los contenidos y la profundidad y diversidad con que se tratan los temas.

El curso me ha parecido muy completo y lo recomiendo, tanto para actualizarse en el desarrollo del puesto de trabajo, como para aquellos/as que estén interesado/as en trabajar como técnicos/as de empleo.

The main title 'Testimonios de participantes:' is positioned in the upper left area. It is written in a large, black, sans-serif font. To the left of the text is a decorative graphic consisting of overlapping shapes in shades of maroon and grey, including a speech bubble-like shape with three colored dots (black, red, white).




Me ha encantado ver otra forma de trabajar, la forma de expresarse y de explicarnos todo el contenido. Ha sido muy interesante y ha generado bastante debate tanto interno como con el resto de compañeros.

Viniendo de 0 en cuanto al trabajo como técnica de empleo, considero que es muy productivo mucho más allá de alcanzar el título ...

Ahora cuento con unos contenidos a los que acudir y con muchas herramientas con las que podre mejorar en el trabajo... La plataforma me ha parecido muy buena y ágil y el contacto con los docentes muy sencillo.

eslabon

ASOCIACIÓN
COWORKING

-  91 296 08 57
-  formacion@eslabon.org
-  www.eslabon.org 